

# PLANETVÄXEL MF-SERIEN

Planetväxel högprecision

MF060  
Planetväxel högprecision

- Hög precision
- Snedskurna drev
- IP65
- Hög effektivitet



## Produktbeskrivning

MF-serien är en ny serie från APEX som är baserad på AFH-serien när det gäller design och dimensioner.

Den största skillanden ligger i glappet, tillåtet vridmoment och prisnivån.

Eftersom inte varje applikation behöver vara extremt exakt, men den behöver vara dynamisk och med ett högt lutningsmoment.

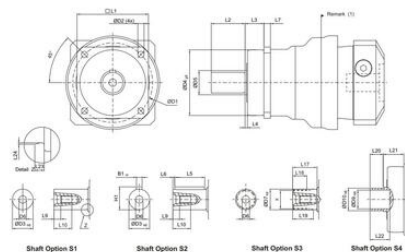
MF-serien har en noggrannhet på mindre än 3 bågminuter, utväxlingar upp till 100:1 och nominella vridmoment upp till ca.4000 Nm.

Planetväxeln är tillgänglig i utförande av en och två steg.

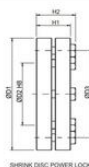
## TEKNISK DATA

<b>IP-klass</b>	IP65
<b>Livslängd</b>	20000
<b>Omgivningstemperatur</b>	-10° C~ 90° C
<b>Utväxling</b>	3:1-100:1

Dimension - MF Gearbox



Shrink Disc Power Lock



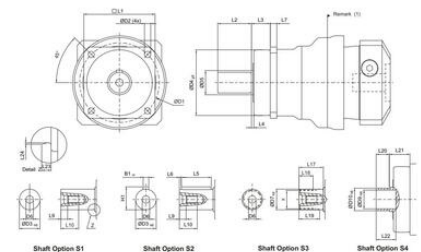
Diameter	Tolerance
≤ 30	H9 / f8
>30 - 50	H8 / f7
>50 - 80	H8 / g6

\* For surface roughness Ra3 3.2 um

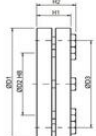
Model No.	D1	D2	D3	H1	H2	Screw <sup>(1)</sup>	TA <sup>(2)</sup>	J	Order code
MF / MPK	No. x Type					[mm]	[kg.cm <sup>2</sup> ]		
060	44	18	30	15	18.5	5 x M5	ε	0.4	SSD-18
075	50	24	36	19.5	23	6 x M5	ε	0.8	SSD-24
100	72	36	52	23.5	27.5	5 x M6	12	3.9	SSD-36
140	90	50	70	27.5	31.5	8 x M6	12	11.2	SSD-50
180	115	68	86	30.5	34.5	10 x M6	12	30.9	SSD-68

(1) 10.9 Class, DIN 931 (2) Tightening Torque

Dimension - MF Gearbox



## Shrink Disc Power Lock



SHRINK DISC POWER LOCK

Diameter	Tolerance
≤ 30	H6 / f6
> 30 – 50	H6 / h6
> 50 – 80	H6 / g6

\* For surface roughness Ra ≤ 1.3 µm

Model No.	D1	D2	D3	H1	H2	Screw <sup>(1)</sup>	TA <sup>(2)</sup>	J	Order code
MP / MPK						No. x type	[Nm]	[kg.cm]	
060	44	18	30	15	18.5	5 x M5	4	0.4	SSD-18
075	50	24	36	19.5	23	6 x M5	4	0.8	SSD-24
100	72	36	52	23.5	27.5	5 x M6	12	3.9	SSD-36
140	98	50	70	27.5	31.5	6 x M6	12	11.2	SSD-50
180	115	68	86	30.5	34.5	10 x M6	12	30.9	SSD-68

(1) 10.9 Class, DIN 931 (2) Tightening Torque